
Situation von Haushalten mit prekären Einkommenslagen in Moabit

Sigmar Gude
TOPOS Stadtforschung

04.06.2013

Situation von Haushalten mit prekären Einkommenslagen in Moabit

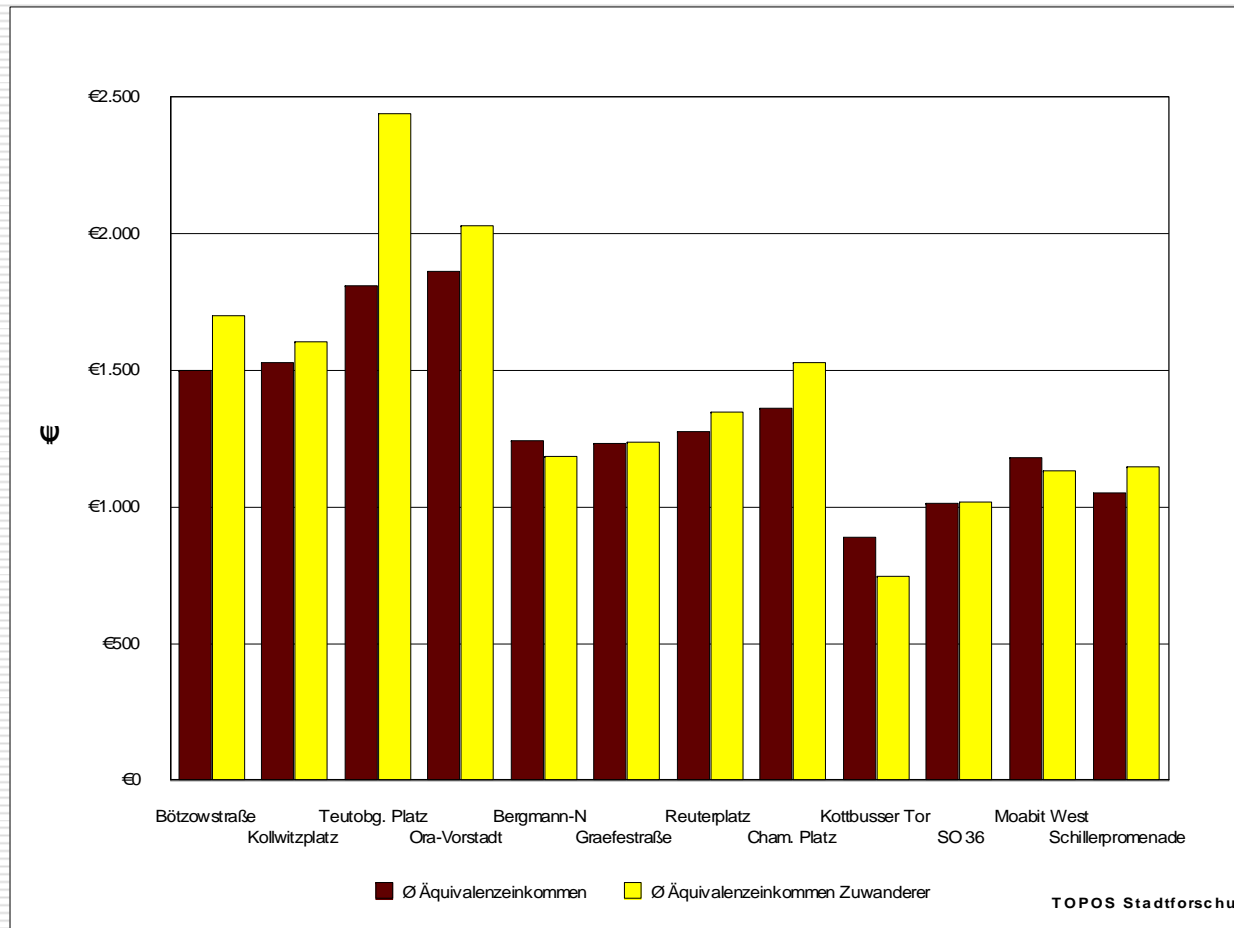
2 Untersuchungen

Sozialstudie Moabit West 2009

Auswirkungen der WAV 2012

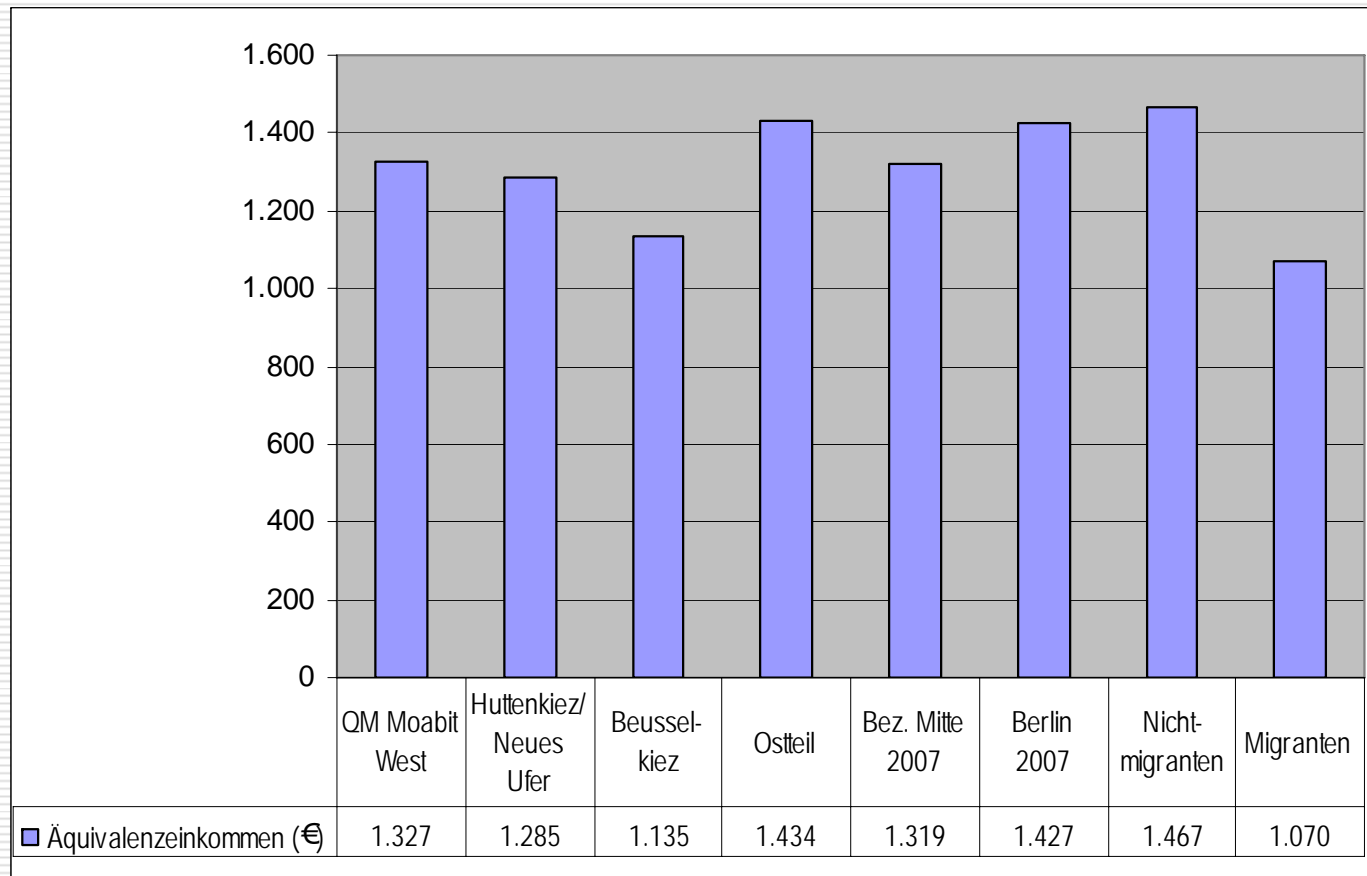
Situation von Haushalten mit prekären Einkommenslagen in Moabit

Einkommen in Moabit im Berliner Vergleich niedrig



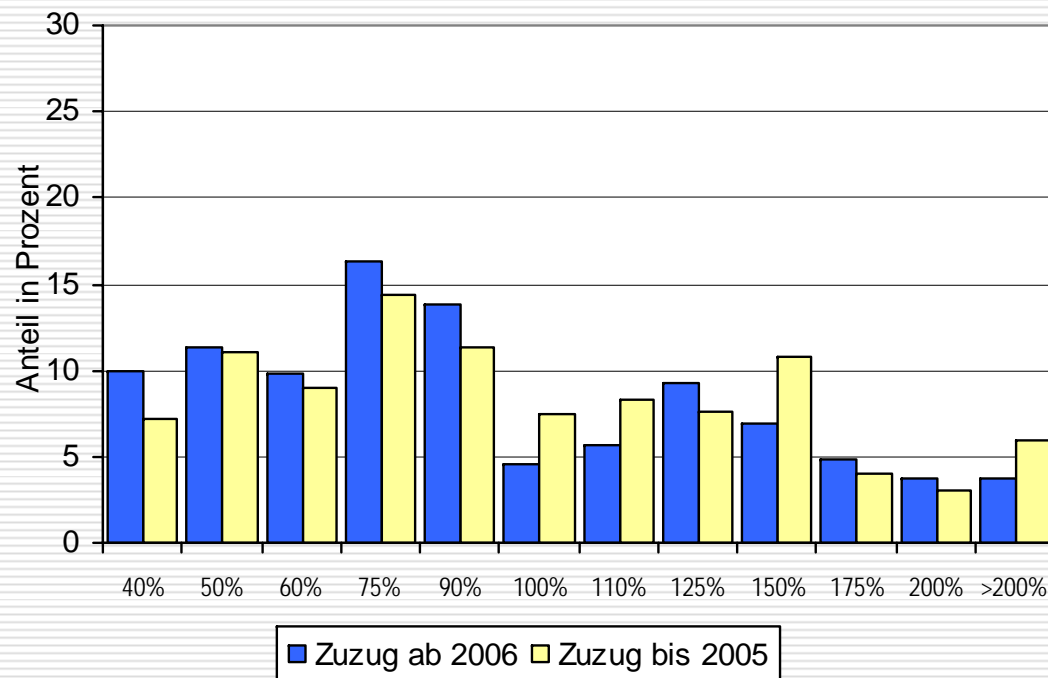
Situation von Haushalten mit prekären Einkommenslagen in Moabit

Einkommen innerhalb von Moabit



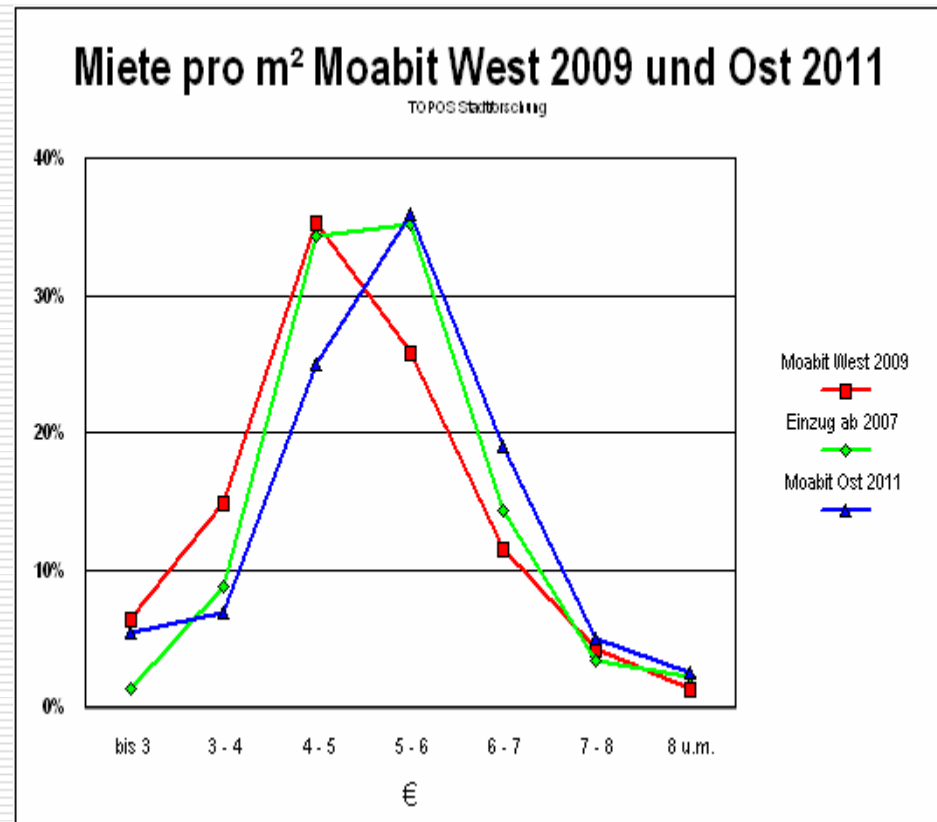
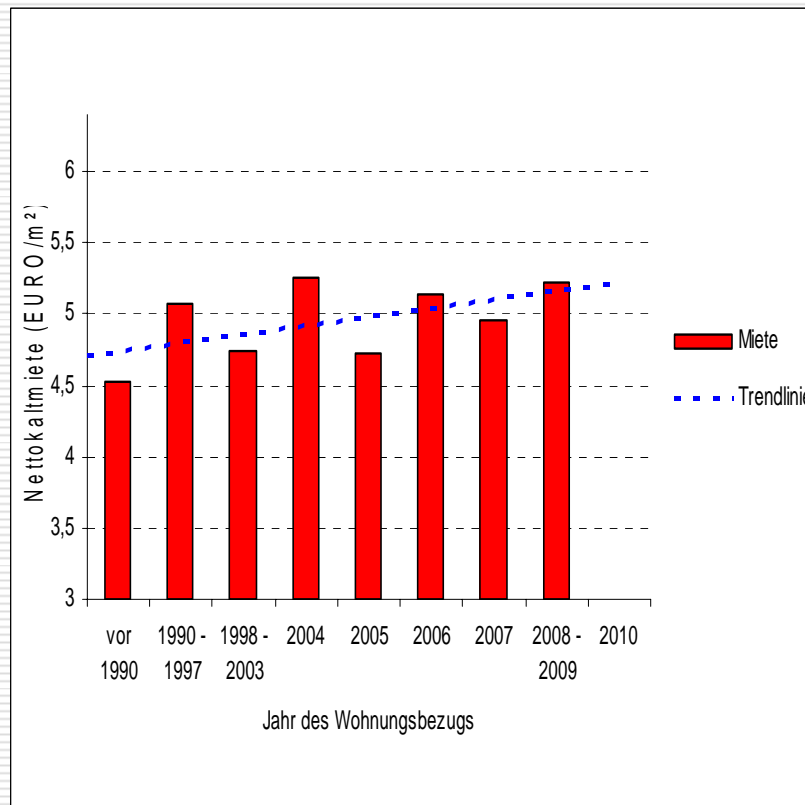
Situation von Haushalten mit prekären Einkommenslagen in Moabit

Fast 50% der Haushalte haben ein prekäres Einkommen
Zuzügler (bis 2009) hatten eine schlechtere Einkommenssituation



Situation von Haushalten mit prekären Einkommenslagen in Moabit

Mietentwicklung

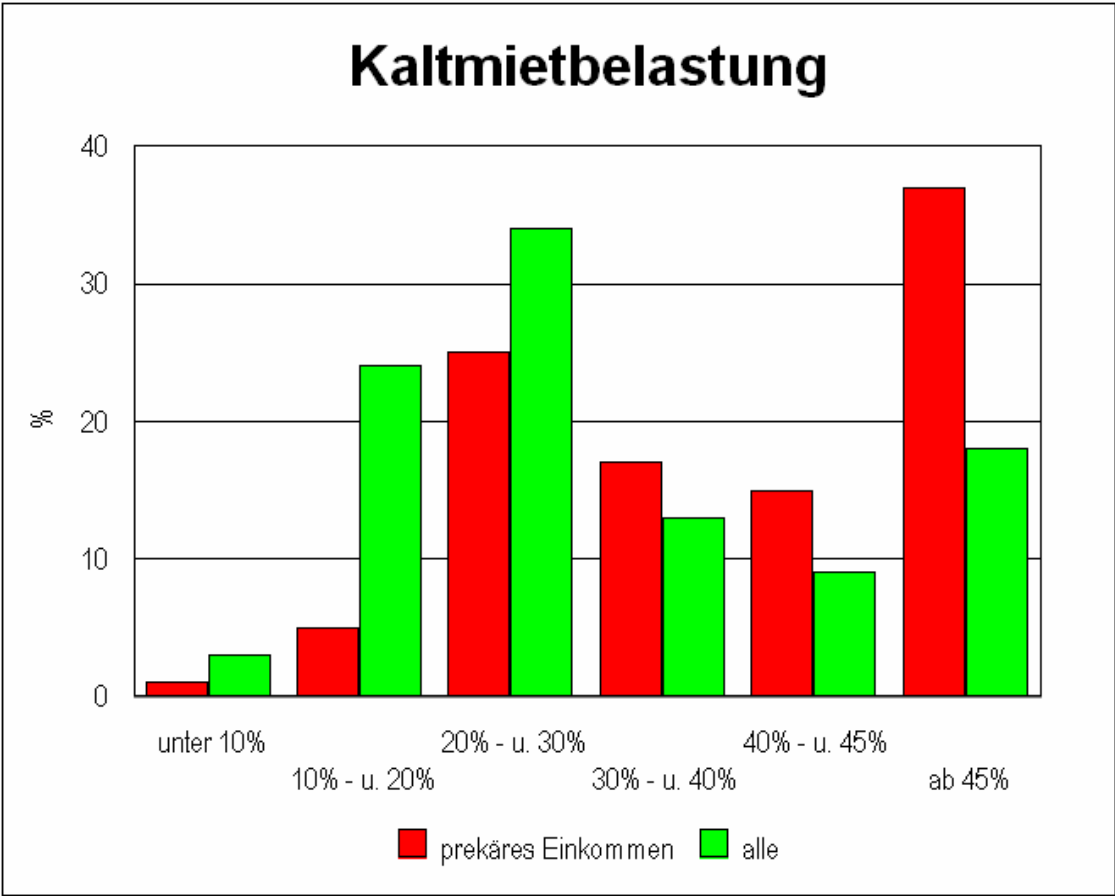


Situation von Haushalten mit prekären Einkommenslagen in Moabit

Tab. 1 Eckdaten der Wohnungsversorgung in Moabit West 2009	Haushalte mit prekärem Einkommen'	Alle Haushalte
m ² pro Person	32,2 m ²	37,5 m ²
Anteil Vollstandard	93 %	94 %
m ² pro Wohnung	61,6 m ²	70,78m ²
Überbelegung	15 %	10 %
Schwere Überbelegung	3 %	2 %
Miete (nettokalt)/m ²	4,82 €	4,91 €
Kalte Betriebskosten/m ²	1,37 €	1,42 €
Heizkosten	0,98 €	0,97 €
Miete (bruttowarm)/ Wohnung	443 €	501 €
Mietbelastung (bruttokalt)	37,6%	29,4%

-

Situation von Haushalten mit prekären Einkommenslagen in Moabit

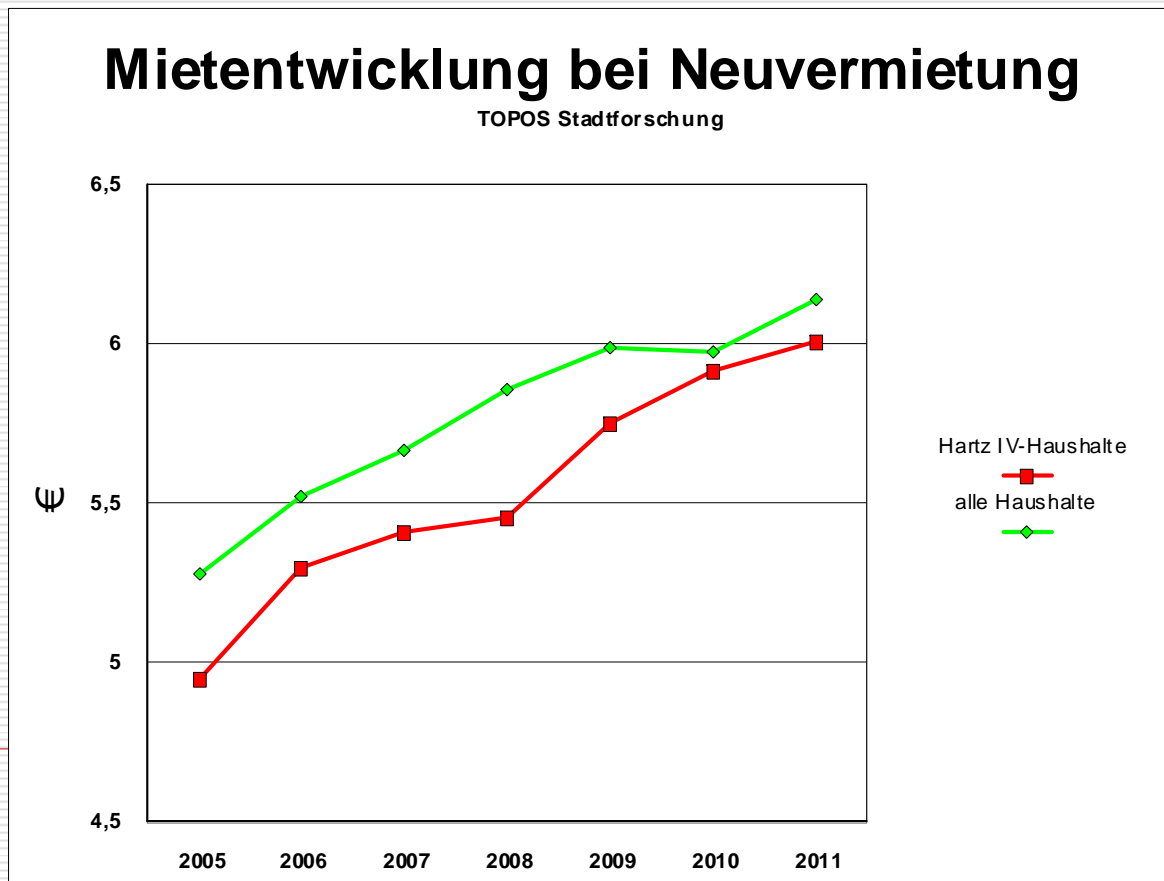


Situation von Haushalten mit prekären Einkommenslagen in Moabit

Tab. 1 Eckdaten der Wohnungsversorgung im Vergleich	Hartz IV- Haushalte'	Alle Haushalte
m ² pro Person	31,7 m ²	38,8 m ²
Anteil Vollstandard	84 %	90 %
m ² pro Wohnung	59,7 m ²	72,7 m ²
Überbelegung	18 %	8 %
Schwere Überbelegung	5 %	1 %
Miete (nettokalt)/m ²	4,88 €	5,23 €
Kalte Betriebskosten/m ²	1,38 €	1,33 €
Heizkosten	1,07 €	0,98 €
Miete (bruttowarm)/ Wohnung	436 €	526 €

- Sparsamer Wohnungskonsum der Hartz IV-Haushalte

Wohnungen zu dem als angemessen anerkannten Quadratmeterpreis sind am Markt nicht vorhanden.



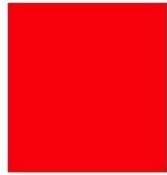
Situation von Haushalten mit prekären Einkommenslagen in Moabit

Schlussfolgerungen

Prekäre Haushalte haben bereits jetzt in Moabit eine hohe Mietbelastung, unterdurchschnittliche Wohnungsgrößen und überdurchschnittliche Überbelegung.

Die Überbelegung steigt mit der Miethöhe an: bei Nettokaltmieten über 7 € beträgt die Überbelegungsquote bereits 40%.

Wegen fehlender Angebote werden Haushalte mit niedrigen Einkommen immer stärker in unzureichende Wohnverhältnisse bei trotzdem steigenden Mietbelastung abgedrängt.



TOPOS

S T A D T P L A N U N G
L A N D S C H A F T S P L A N U N G
S T A D T F O R S C H U N G

B A D E N S C H E S T R . 2 9
1 0 7 1 5 B E R L I N
T E L 0 3 0 - 8 6 4 9 0 4 0
F A X 0 3 0 - 8 6 4 9 0 4 1 3
www.topos-planung.de
mail@topos-planung.de